

RBEP25 L50-L60/ RBEP30-35 L60-L80

Microtractor de 15 a 35 CV con TDF = 540 rpm Peso mínimo 660-900-1100 kg.

- Ancho de trabajo del cabezal de trituración 50, 60 y 80 cm
- Enganche trasero de 3 puntos Cat. 1 o 2.
- Alcance horizontal al eje del tractor de 2.5m y 3m.
- Cuchillas de mayal en «Y» con grilletes, ancho 40, espesor 5.
- Entregado con transmisión por cardán ASAE 1 3/8" – 6 ranuras.
- Mandos teleflexibles.
- Depósito de combustible de 65 litros, bombas del grupo 2: 17cc+4.5cc, motor plano del grupo 2: 11cc.

Las ventajas :

Ahorro sustancial de combustible gracias al diseño del rotor.

Disposición helicoidal del rotor: *accionamiento sin esfuerzo, uniforme y trituración óptima, tubo del rotor de gran espesor: mayor rigidez e inercia de corte, equilibrado electrónico tras el montaje de las cuchillas y los grilletes.*

Reducción del consumo de energía y de las emisiones de CO2.

Motor hidráulico con dos sentidos de rotación - alta velocidad del rotor: *rotación a 3000 rpm, es decir, una velocidad de corte de 55 m/s para un corte y una trituración perfectos.*

Soportes del rotor equipados con rodamientos de calidad europea.

Chasis curvado y rodillo trasero: *La forma del chasis y la disposición especial del rodillo trasero optimizan la ventilación, la expulsión y la autolimpieza del rodillo. Chasis de acero blindado de 3 mm de espesor.*

Rodillo trasero : *especialmente diseñado para resistir el movimiento lateral y proteger los rodamientos del enrollamiento y las proyecciones.*

Apertura de entrada alta: *permite cortar vegetación alta, sin acostarla.*

Escudo frontal reforzado: *ayuda a soportar y absorber los impactos en el cabezal de trituración.*


Cabezal de trituración: *con apertura de 186° y posición flotante, que permiten un confort de trabajo óptimo y una menor tensión en las articulaciones.*

Cilindro de seguridad: *permite apartar el brazo exterior y el cabezal triturador en caso de colisión.*

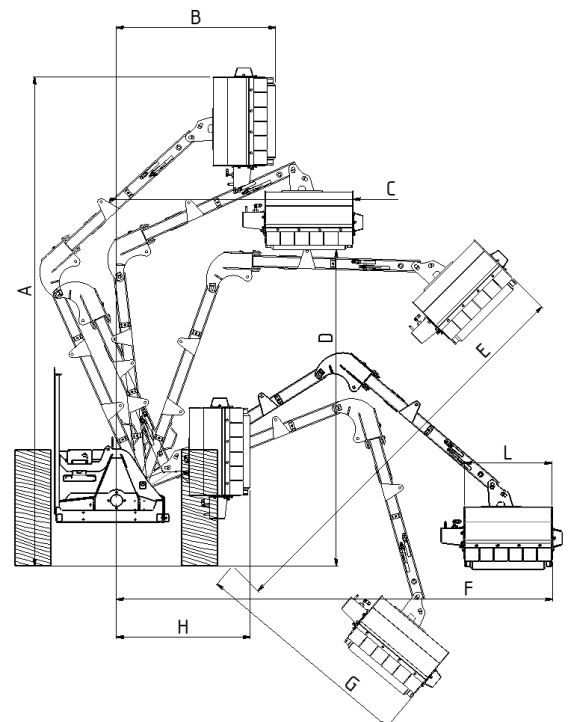
Barra de bloqueo : *bloquea los brazos y el cabezal de trituración en la posición de transporte simplemente clavándolos entre sí.*

Mando bidireccional : *permite controlar simultáneamente el brazo interior y exterior de la máquina.*

Seguridad, ergonomía: Escudo frontal, guardabarros de goma delante/detrás anti proyecciones. Cilindro de despeje de obstáculos. Engrase accesible de todos los soportes y articulaciones sin desmontaje.

Referencias	Ancho de trabajo cm	Velocidad toma de fuerza rpm		Peso Kg	TRACTOR		
					HP Cv	Peso Mini Kg	Ancho mini exterior ruedas
RBEP25+RBEPLTB50	50	540*	8 x 2	315	15/30	660	1.10 m
RBEP25+RBEPLTB60	60	540*	10 x 2	320	20/30	660	1.20 m
RBEP30+RBEPLTB60	60	540*	10 x 2	330	20/30	900	1.20 m
RBEP30+RBEPLTB80	80	540*	14 x 2	345	25/35	900	1.30 m
RBEP35+RBEPLTB60	60	540*	10 x 2	350	30/40	1100	1.30 m
RBEP35+RBEPLTB80	80	540*	14 x 2	365	30/40	1100	1.30 m

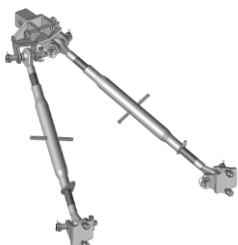
	EP25 L50	EP25 L60	EP30 L60	EP30 L80	EP35 L60	EP35 L80
A (m)	2.9	3	3.4	3.6	3.8	4.0
B (m)	1	1	1	1	1.1	1.1
C (m)	1.3	1.4	1.6	1.8	1.8	2.0
D (m)	1.8	1.8	2.2	2.2	2.6	2.6
E (m)	2.3	2.4	2.8	3	3.2	3.4
F (m)	2.5	2.6	3	3.2	3.5	3.7
G (m)	1.2	1.3	1.5	1.7	1.7	1.9
H (m)	0.9	0.9	0.9	0.9	0.9	0.9



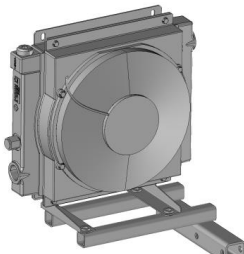
Opciones : **Estabilizador de enganche** compuesto por 2 barras de empuje ajustables, un multienganche de 3° puntos y ejes de fijación.

Intercambiador térmico compuesto por intercambiador de calor, kit de fijación y conexión hidráulica.

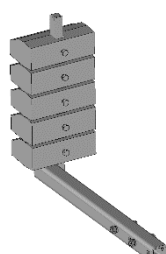
Conjunto de masas de 60 kg compuesto por 5 pesas de 12 kg cada una y soporte.



Estabilizador de enganche

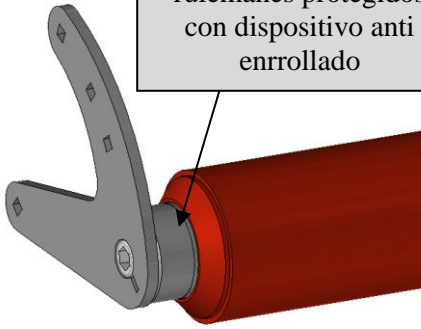


Intercambiador térmico

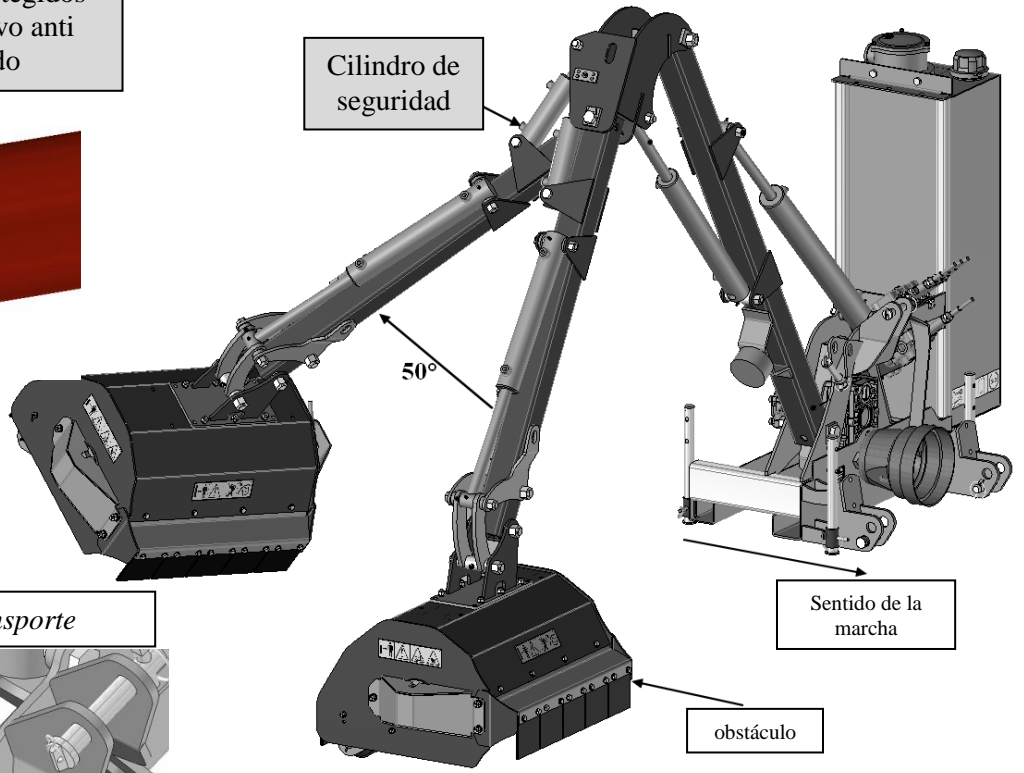


Conj. Pesas 60kg

Rodillo trasero:
rulemanes protegidos
con dispositivo anti
enrollado



Cilindro de
seguridad

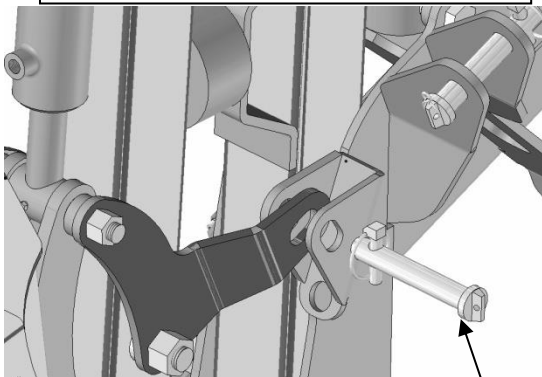


50°

Sentido de la
marcha

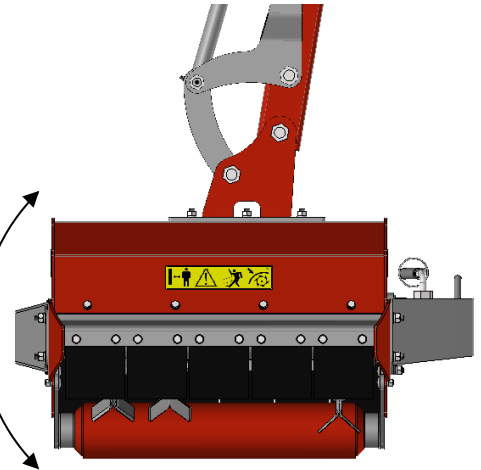
obstáculo

Bloqueo posición transporte



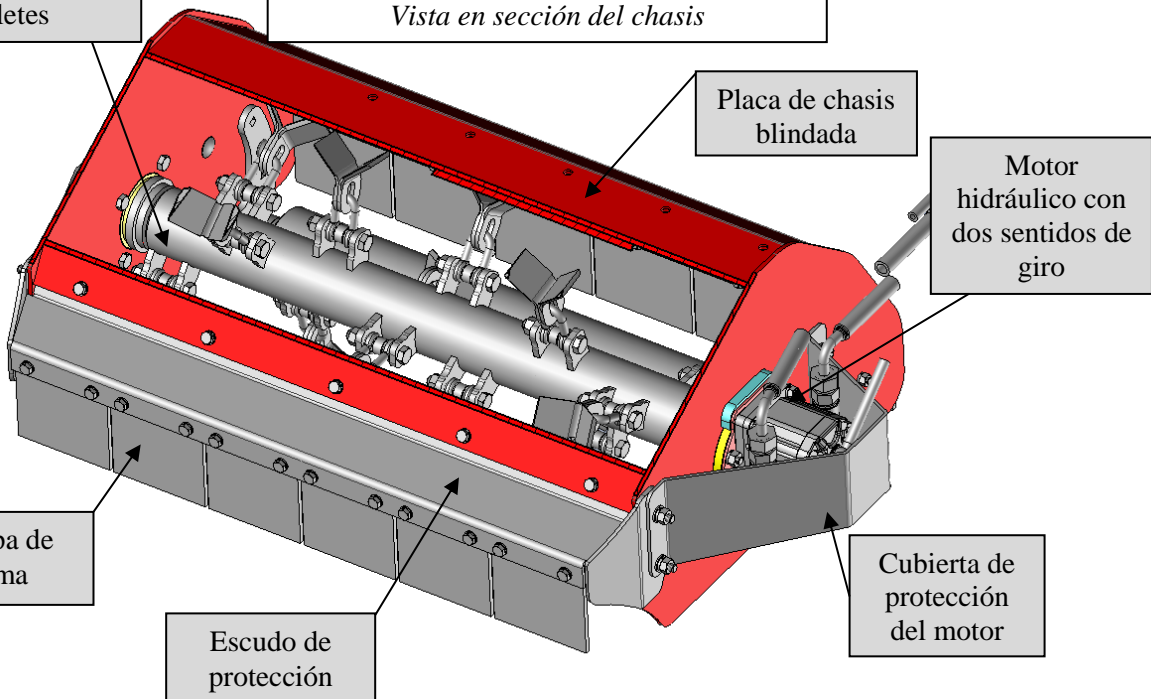
Barra de
bloqueo

Cabezal de corte,
ángulo de rotación
186°, con Posición
flotante



Rotor helicoidal
equipado con
cuchillas en «Y» y
grilletes

Vista en sección del chasis



Placa de chasis
blindada

Motor
hidráulico con
dos sentidos de
giro

Solapa de
goma

Escudo de
protección

Cubierta de
protección
del motor